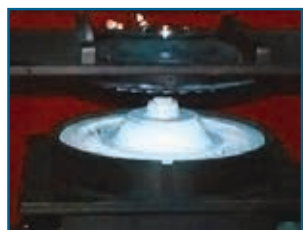


# FABRICACION DE CORAZONES

## Máquina corazonera de caja fría series CB Premium



**1**  
**CAJAS HORIZONTAL Y VERTICAL ADJUNTAS**  
• Cambio rápido de herramientas



**2**  
**SUJECION DE LA SOPLADORA**  
• Permite fácil cambio de la caja



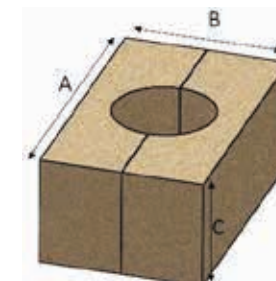
**3**  
**PERMITE EL FACIL CAMBIO DE LA CAJA**  
• Permite la fácil remoción del corazón



**4**  
**PANEL DE CONTROL INTEGRADO**  
• El control del PLC tiene un almacenamiento de hasta 500 recetas

### Caja Fría Series CS Premium

MODELO	DIMENSIONES MÁXIMAS DE LA CAJA DE CORAZONES A x B x C		PESO DEL CORAZÓN		TIEMPO DE CICLO DE SECADO (Secs)	DIMENSIONES GLOBALES					
	DISPAROS ENCILLO	DISPARO DOBLE	LONGITUD	ANCHO		ALTURA					
CB10	16" x 23" x 18"	420mm x 590mm x 480mm	16	31	13	62"	1577mm	86"	2190mm	119"	3040mm
CB30	26" x 31" x 24"	680mm x 795mm x 610mm	48	90	20	103"	2621mm	92"	2346mm	131"	3345mm
CB60	39" x 47" x 32"	1000mm x 1195mm x 820mm	96	170	26	166"	4230mm	126"	3210mm	171"	4347mm



# FABRICACION DE CORAZONES

## Disparo de Corazonera NBB/NBBI

Para la producción de corazones sin la necesidad de un sistema de gas para endurecimiento.

### Disparo de Corazonera NBB



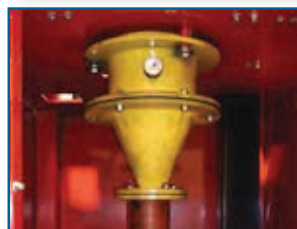
#### 1 PANEL DE CONTROL INTEGRADO

- Con receta para mezclado y control de disparador de corazón



#### 2 MEZCLADO INTEGRADO

- Según demanda de mezclado



#### 3 VOLUMEN ALTO DE PRESION DE SOPLADO

- Con fácil ajuste

## Disparo de Corazonera NBBI



#### OPCIONES

#### CABEZA DUAL DE SOPLADO

Usado para cajas grandes y complejas

### CARACTERÍSTICAS

- Produce corazones mas consistentes con mejor densidad
- Costos mas bajos alternativos comparados con las curas de gas
- Trabaja la mayor parte con procesos de no-bake
- No requiere una mezcladora específica
- Se requiere un mínimo cambio de herramientas
- Abrazadera lateral para herramientas de corte vertical (opcional)

### Disparo de Corazonera NBB

MODELO	MÁXIMA DIMENSIÓN DE LA CAJA A x B x C		CAPACIDAD DE SOPLO		DIMENSIONES GLOBALES					
					L	W		H		
NBB25	30" x 24" x 18"	762mm x 610mm x 460mm	25 lb	12 Kg	77"	1950mm	72"	1830mm	113"	2870mm
NBB50	30" x 24" x 24"	762mm x 610mm x 610mm	50 lb	24 Kg	77"	1950mm	72"	1830mm	131"	3330mm

